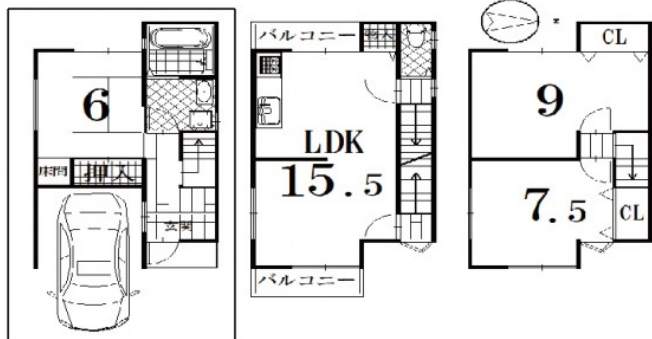


中古戸建



社名 **株式会社 ツインホーム**

所在地 京都市中京区壬生土居ノ内町21-6-1F

免許番号 京都府知事免許(2)第13415号

075-325-1010

中古戸建

価
格

2,180 万円

物件所在地 京都市右京区西京極橋詰町

阪急電鉄京都線 西京極駅 より徒歩12分

交通状況 市バス「桂小橋」停 徒歩1分

土地面積 55.05㎡

建物面積
専有面積 97.20㎡

私道負担

国土法届

地 目 宅地

用途地域 準工業地域

建ぺい率 60%

容積率 200%

間取り 3LDK

土地権利
借地権利 所有権

建物構造 木造スレート葺

築年月 平成14年10月

管理費(月)

修繕積立費
(月)

駐 車 場

現 況 居住中

小学校区 西京極西

中学校区 西京極

引渡時期 相談

取引態様 仲介

設 備