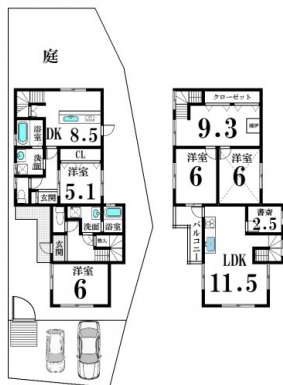


中古戸建

- ◎閑静な住宅地
- ◎南向、陽当・通風良好
- ◎2世帯住宅可
- ◎暖炉有



社名 **有限会社 イトー住販**

所在地 京都市左京区松ヶ崎海尻町5番地

免許番号 京都府知事免許(7)第9011号

075-722-5100

中古戸建

価
格

2,890 万円

物件所在地 京都市北区上賀茂神山

交通状況 叡山電鉄鞍馬線 市原駅 より徒歩12分

交通状況 叡山電鉄鞍馬線 二軒茶屋駅 より徒歩12分

土地面積 224.61m²

建物面積
専有面積 132.84m²

私道負担

国土法届 不要

地 目 宅地

用途地域 第一種低層住居専用地域

建ぺい率 40%

容積率 60%

間取り 6SLDK

土地権利
借地権利 所有権

建物構造 木造

築年月 平成14年10月

管理費(月)

修繕積立費
(月)

駐車場

現 況 居住中

小学校区 柘野

中学校区 西賀茂

引渡時期 相談

取引態様 仲介

設 備

システムキッチン装備、南向き、トイレ2箇所以上装備、駐車2台以上